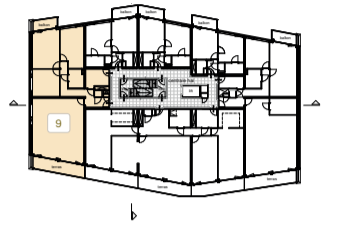
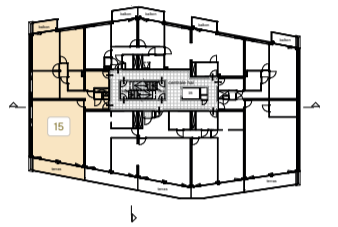




Tweede verdieping



Derde verdieping



Niet op schaal

Renvooi

- | | | |
|---|--|---|
| Enkele schakelaar | Aansluitpunt wasmachine | Beldrukker |
| Dubbele schakelaar | Loze leiding t.b.v. aansluitpunt | Schel t.b.v. beldrukker |
| Wissel schakelaar | Ruimte thermostaat | Videofoon |
| Enkele schakelaar met enkele wandcontactdoos | C.A.I. (bedraad) | Rookmelder |
| Wissel schakelaar met enkele wandcontactdoos | Aansluitpunt data (bedraad) | Meterkast |
| Dubbele schakelaar met enkele wandcontactdoos | Plafond lichtpunt excl. armatuur | Verdeler vloerverwarming (positie indicatief) |
| Enkele wandcontactdoos met randaarde verticaal | Wandlichtpunt excl. armatuur | e-radiator (afmeting en positie indicatief) |
| Dubbele wandcontactdoos met randaarde verticaal | v.v. Vloerverwarming | entree appartement |
| hwa Hemelwaterafvoer | | |
| Plafondventiel t.b.v. toevoer ventilatie | | |
| Plafondventiel t.b.v. afvoer ventilatie | | |
| CO ₂ sensor | | |
| CO ₂ sensor en standen schakelaar | | |
| LS leidingschacht | | |
| 30 Zelfsluitende deur, 30 min WBDBO vrijloopdranger | WP Opstelplaats warmtepomp (met toebehoren) | |
| 60 Zelfsluitende deur, 60 min WBDBO | WTW Opstelplaats WTW ventilatieunit (met toebehoren) | |
- Kleine wijzigingen voorbehouden.
- Aan de maatvoering kunnen geen rechten worden ontleend.
- Maatvoering betreft circa-maten en is aangegeven in millimeters
- Elektra-aansluitpunten, keukenopstelling ventilatiepunten, radiatoren en rookmelders zijn indicatief aangegeven.
- Het is mogelijk dat niet alle symbolen van toepassing zijn op uw woningtype.
910 Doorgangsbreedte 910 mm